



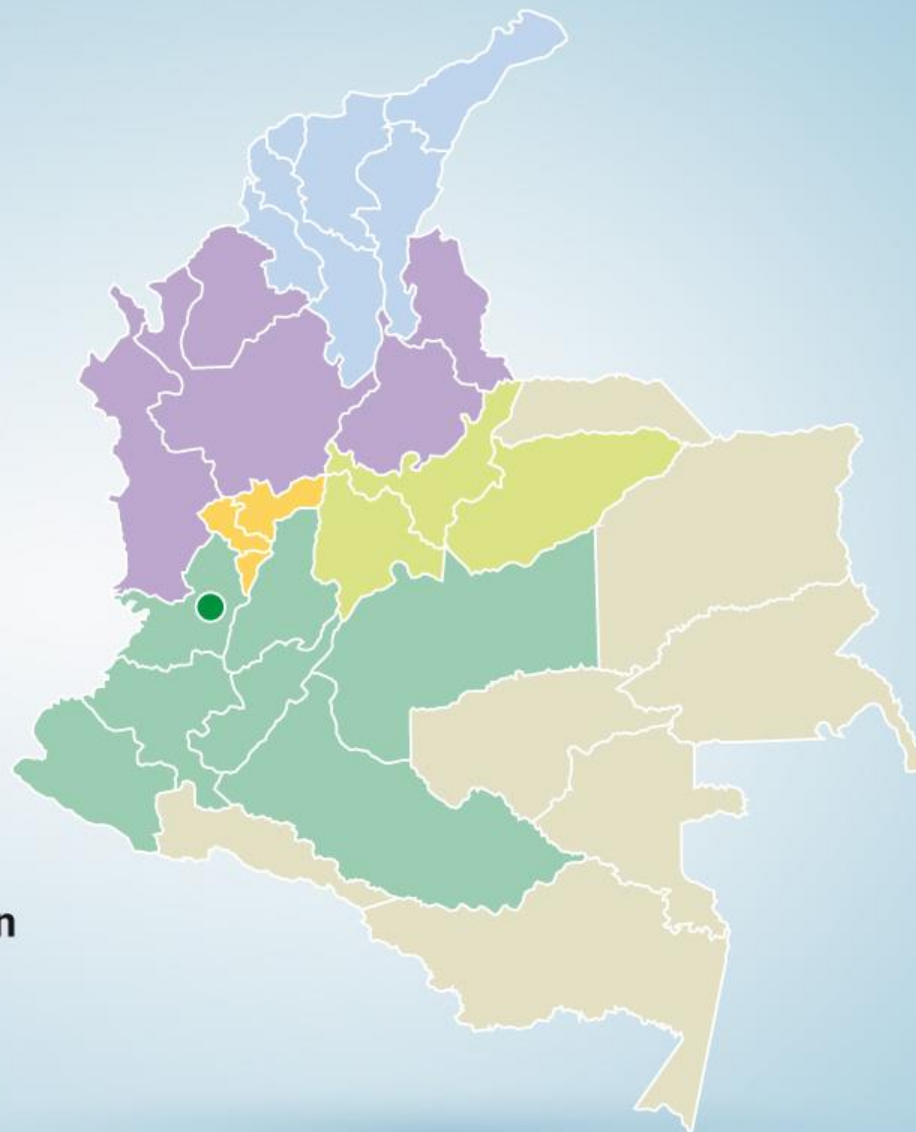
PROGRAMA "SABER COOMEVA"

FUNDAMENTOS CONCEPTUALES Y SUS
IMPACTOS EN LA FORMACIÓN DE DIRIGENTES





- **53 años de existencia**
- **Más de 237.000 profesionales asociados**
- **Presencia en 24 departamentos**
- **Una Cooperativa y matriz de un Grupo Empresarial de 16 empresas que actúan en tres sectores económicos.**





GRUPO EMPRESARIAL COOPERATIVO COOMEVA



- **53 años de existencia**
- **Más de 237.000 profesionales asociados**
- **Presencia en 24 departamentos**
- **Una Cooperativa y matriz de un Grupo Empresarial de 16 empresas que actúan en tres sectores económicos.**

Componente Social de Dirección y Control

165
comités activos



Expresión del principio de Control Democrático

828
dirigentes



Participación

local, regional, y nacional



Apoya la ejecución de la estrategia



Facilita las correcciones de rumbo



Subsana crisis..



Componente Social de Dirección y Control y Componente Administrativo y de Gestión



Objetivo:

Contribuir al fortalecimiento de Coomeva a través de la formación y capacitación de sus dirigentes, unificando conceptos y estrategias para hacer un efectivo ejercicio del Gobierno de Coomeva y del sector solidario.



 Saber Coomeva

MÓDULOS DE FORMACIÓN:

Módulos Introdutorios:

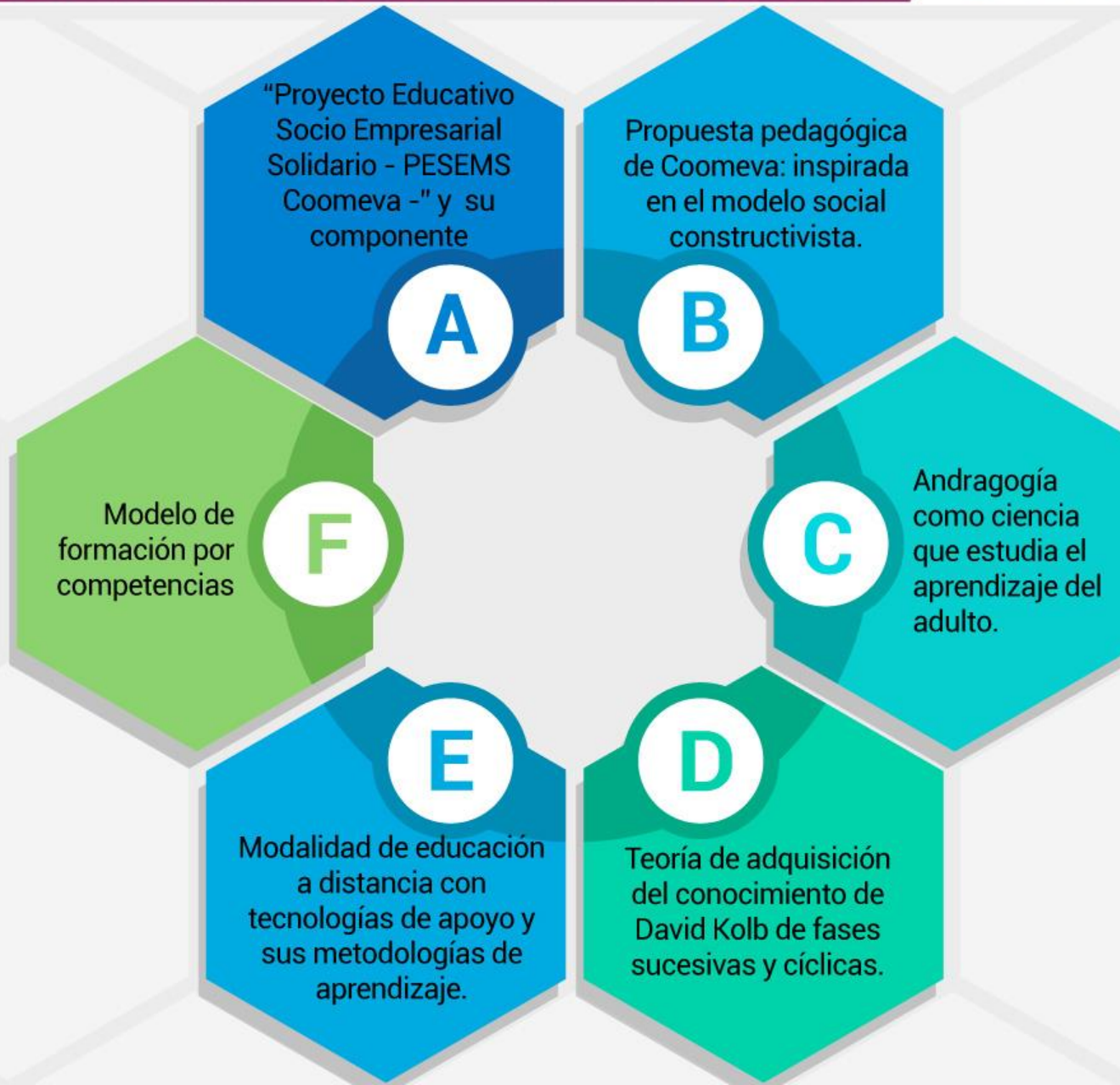
- "El Rol del Dirigente de Coomeva" Parte I
- "El Rol del Dirigente de Coomeva" Parte II

Módulos de Formación Profesional

- "El direccionamiento de Coomeva"
- "La garantía de la administración de Coomeva"
- "El control en Coomeva y sus empresas"
- "La asesoría en Coomeva"







"Proyecto Educativo
Socio Empresarial
Solidario - PESEMS
Coomeva -" y su
componente pedagógico.

A



Consta de cuatro componentes:

1. Componente conceptual
2. Componente de pedagogía
3. Componente de administración
4. Componente de proyección.



El componente de pedagogía desarrolla los siguientes elementos:

- Ambientes de aprendizaje
- Teoría educativa
- Propuesta pedagógica
- Currículo
- Plan de estudios
- Sistemas de evaluación

Propuesta pedagógica
de Coomeva: inspirada
en el modelo social
constructivista.

B

1 Eje fundamental: "aprender a aprender" y "aprender haciendo"

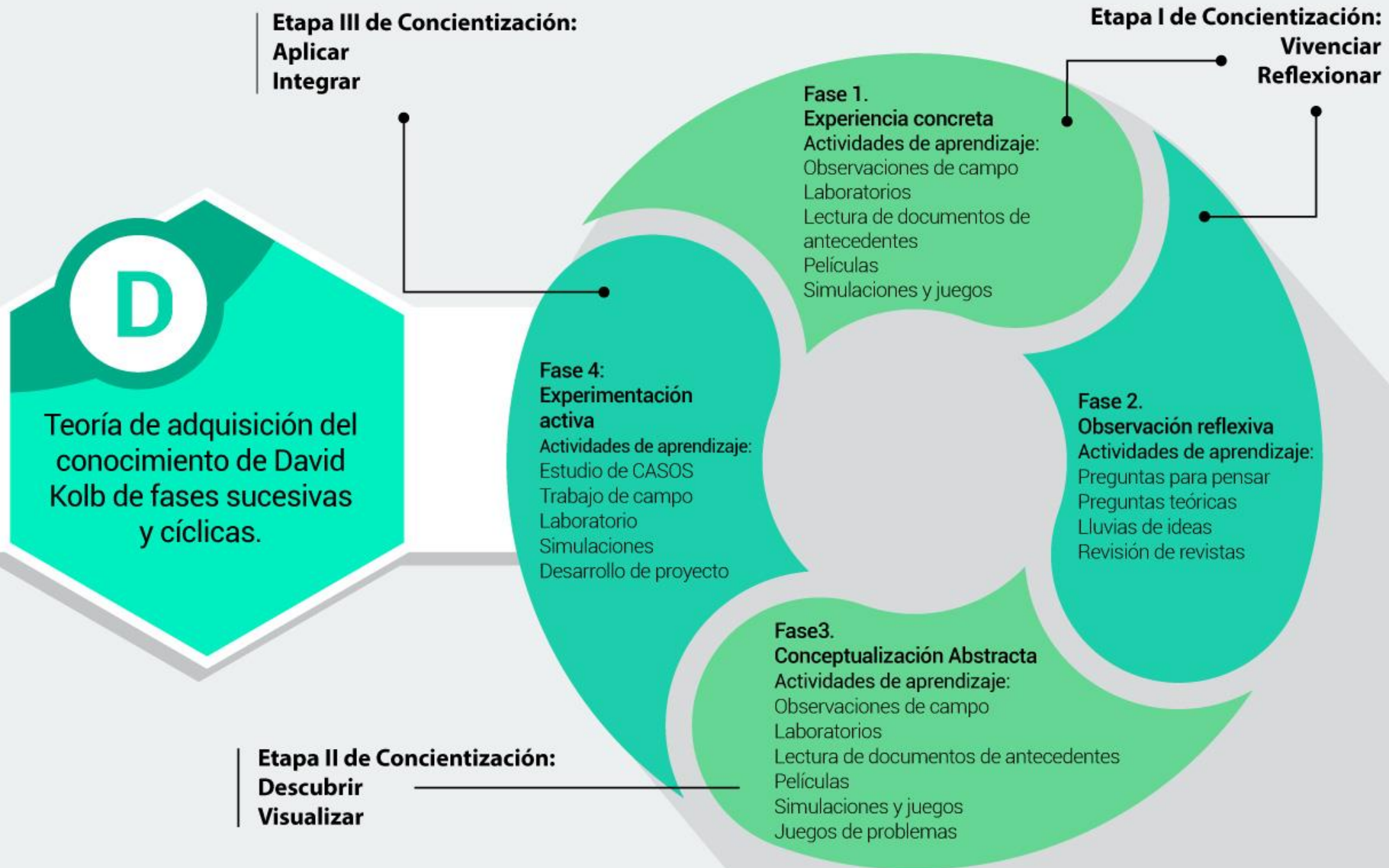
2 La experiencia de los participantes es el punto de partida

3 Busca el progreso continuo en las estructuras cognitivas

4 El contenido es secundario

5 Lo importante es afianzar la capacidad de pensar y reflexionar





Relación estudiante-facilitador que no requiere presencialidad, pero si alta interactividad.

E

Modalidad de educación a distancia con tecnologías de apoyo y sus metodologías de aprendizaje.

Utiliza horarios y sitios flexibles para realizar el estudio y el aprendizaje. Apropia en condiciones de:

- Limitantes de espacio
- Limitantes de tiempo

Exige que el Facilitador sea:

- Afectivo
- Cognitivo
- Interacción

Exige que el estudiante (participante en formación) sea:

- Autónomo
- Disciplinado
- Auto-motivado
- Claro en sus propósitos
- Comunicativo



E

Modalidad de educación a distancia con tecnologías de apoyo y sus metodologías de aprendizaje.

Una forma de operacionalizar la propuesta pedagógica

- El caso y las tareas
- Los materiales académicos
- La comunicación interactiva
- Combinación adecuada de diferentes tipos de actividades académicas
- Estilo de trabajo académico: Individual y Grupos Autónomos de Estudio (GAES)
- Planificación de las diferentes Actividades de Aprendizaje
- Las consultas, la realimentación, el seguimiento y la evaluación.

Tiempo (programación) Espacios (sitios)	Sincrónica	Asincrónica
Único	(1) Actividades copresenciales (seminarios y talleres)	(2) Talleres y prácticas (individual o por grupos)
Varios	(3) Sesiones Virtuales	(4) Estudio independiente interactivo de los participantes en grupos autónomos de estudio y en forma individual

Se desarrolla en dos etapas:

Definir la **estructura funcional** del área de desempeño de la Dirigencia de Coomeva:
El principal aspecto es lo que "debe saber hacer bien" un dirigente.

Etapa
01

La **estructura funcional** se define analizando el **propósito clave** del área de desempeño y de **las funciones** que ejecutan los dirigentes.

Modelo de
formación por
competencias

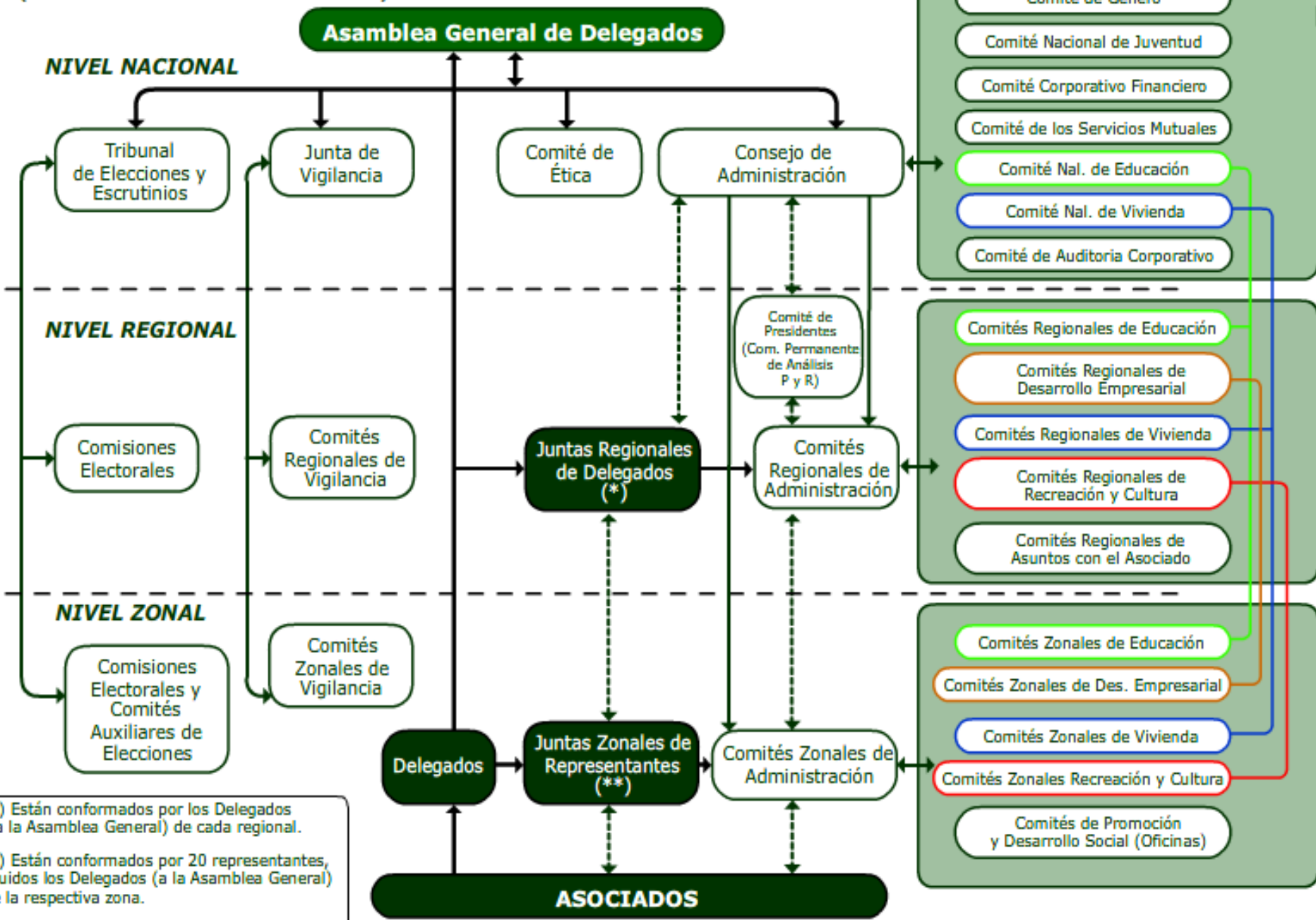
F

Etapa
02

Definir la **estructura curricular** del Programa basada en la estructura funcional del área de desempeño: Esta estructura busca el buen aprendizaje y formación del dirigente en lo que "debe saber hacer bien".

La estructura curricular del Programa, se denomina "**Saber Coomeva**".

(DIAGRAMA DE RELACIONES)



(*) Están conformados por los Delegados (a la Asamblea General) de cada regional.

(*) Están conformados por 20 representantes, incluidos los Delegados (a la Asamblea General) de la respectiva zona.

Hay 2 tipos de elecciones: de delegados (por zonas electorales) y de representantes (unidades zonales)

La formación de los dirigentes es un imperativo para las organizaciones cooperativas.

Los dirigentes con conocimiento del modelo cooperativo aseguran:

- Que las decisiones se tomen con fundamento en su filosofía.
- Que prime el interés general sobre el particular.
- Que el asociado esté en el centro de las decisiones.
- Que se logre un equilibrio entre economía y solidaridad.



Saber Coomeva desafió la práctica común de hacer educación, con un programa altamente exigente.

Coomeva capitaliza un esquema de gobierno participativo.



“Dirigentes formados producen resultados superiores”.

¡MUCHAS GRACIAS!

María Rita Valencia Molina
Gerente de Educación y Democracia Coomeva
mariar_valencia@coomeva.com.co

Ver video



