



Desafío rural en Paraguay y las cooperativas

Simona Cavazzutti

Octubre 10, 2017





CONCOOPAR Ltda.

**CONFEDERACIÓN DE COOPERATIVAS RURALES
DEL PARAGUAY Ltda.**



Confederación de Cooperativas Rurales del Paraguay Ltda.

La Confederación de Cooperativas Rurales del Paraguay, es una entidad cooperativa de carácter gremial, de tercer grado, sin fines de lucro y no distribuye excedentes entre sus asociadas.

Sus fines son;

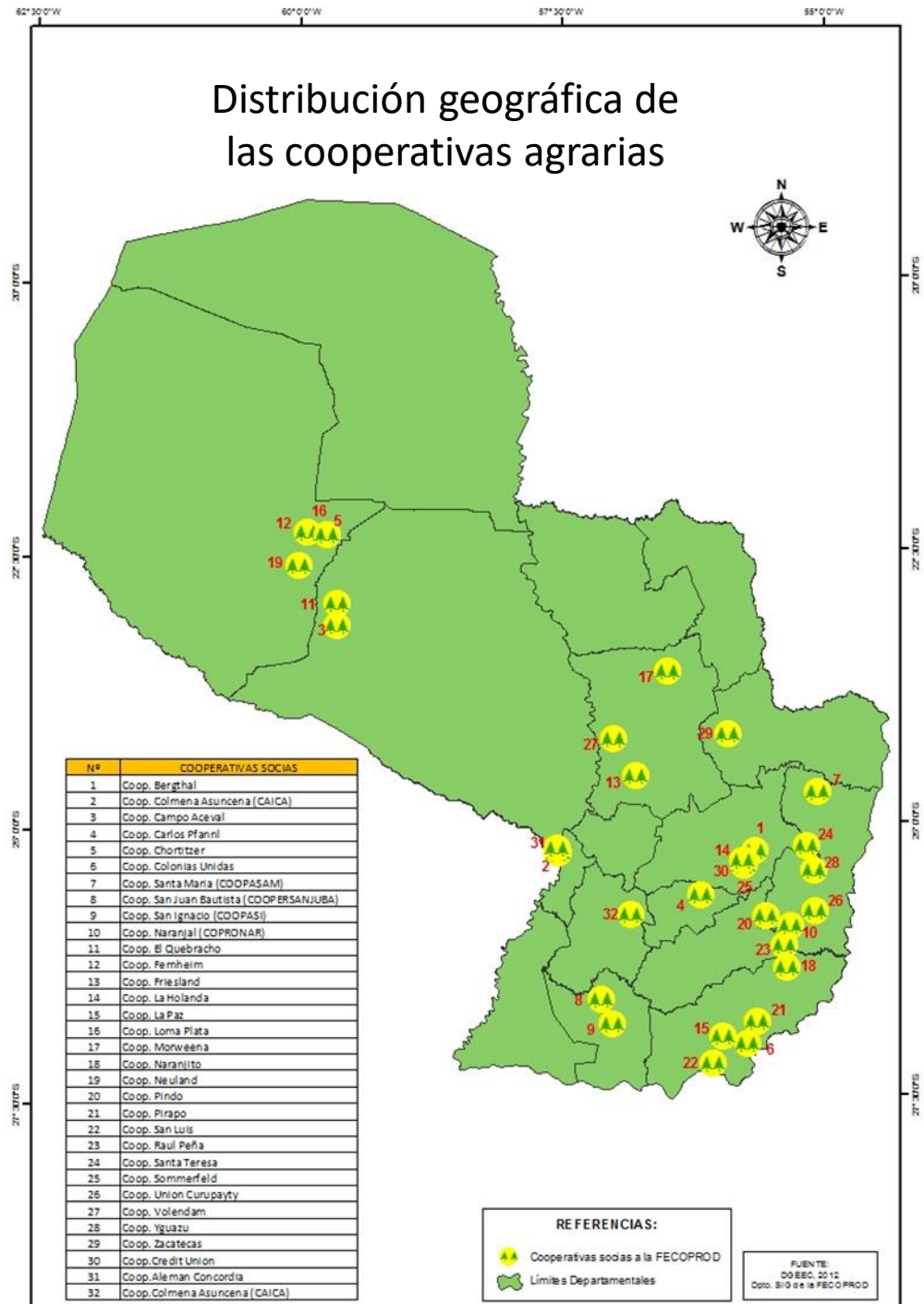
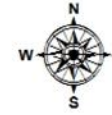
- Ejercer la representación gremial, en el país y en el exterior, de las Entidades afiliadas, bregar por la observancia de los principios doctrinarios del Cooperativismo por parte de sus afiliadas y trabajar por el desarrollo y consolidación de las mismas.
- Defender la vigencia de los principios universales del Cooperativismo.
- Suscitar la creación y fortalecimiento de nuevas cooperativas y entidades de segundo grado, preferentemente en el sector agropecuario, forestal y en el ambiente rural.



Algunos objetivos de la Confederación son;

- Colaborar con el INCOOP para el desarrollo de un marco normativo adecuado para sus asociadas.
- Actuar a pedido de las asociadas, como arbitro componedor para solucionar conflictos que puedan suscitarse entre ellas, representar a las mismas ante entidades públicas y privadas en salvaguarda de los derechos de aquellas.
- Establecer alianzas con instituciones académicas a fin de impulsar programas y proyectos de investigación.

Distribución geográfica de las cooperativas agrarias



Nº	COOPERATIVAS SOCIAS
1	Coop. Berghal
2	Coop. Colmena Asuncena (CAICA)
3	Coop. Campo Aceval
4	Coop. Carlos Pfanni
5	Coop. Chortitzer
6	Coop. Colonias Unidas
7	Coop. Santa María (COOPASAM)
8	Coop. San Juan Bautista (COOPERSANJUBA)
9	Coop. San Ignacio (COOPASI)
10	Coop. Naranjal (COPRONAR)
11	Coop. El Quebracho
12	Coop. Fernheim
13	Coop. Friesland
14	Coop. La Holanda
15	Coop. La Paz
16	Coop. Loma Plata
17	Coop. Morweena
18	Coop. Naranjito
19	Coop. Neuland
20	Coop. Pindo
21	Coop. Pirapo
22	Coop. San Luis
23	Coop. Raul Peña
24	Coop. Santa Teresa
25	Coop. Sommerfeld
26	Coop. Unión Curupayty
27	Coop. Volendam
28	Coop. Yguatu
29	Coop. Zacatecas
30	Coop. Credit Union
31	Coop. Aleman Concordia
32	Coop. Colmena Asuncena (CAICA)

REFERENCIAS:

- Cooperativas socias a la FECOPROD
- Límites Departamentales

FUENTE:
 DG EEC, 2012
 Coto, S/O de la FECOPROD



Confederación de Cooperativas Rurales del Paraguay Ltda.

Socias Fundadoras	Cantidad de socias base	Cantidad Aprox. De Socios Persona Física	Total Aprox. de Socios Persona Física	Observación
FECOPROD Ltda.	32	79.516	79.516	
Central Unicoop Ltda.	8	5.989	-----	Las socias de Unicoop, Cencoprod y C. Nikkei
Central Nikkei Ltda.	5	447	20	(a excepción de la Coop. Amambay) forman parte
Central Cencoprod Ltda.	3	9.571	-----	Del plantel de socias de la Fecoprod Ltda.
Central Cenconori Ltda.	9	1.538	1.538	
Central Cecoi Ltda.	8	110.277	110.277	
Central Cencosur Ltda.	20	74.828	74.828	
Central Paraná Ltda.	3	22	22	
Total de Personas Físicas Asociadas			266.201	

Consejo de Administración

CARGO	ENTIDAD	REPRESENTANTE
Presidente	FECOPROD	Edwin Reimer
Vicepresidente	UNICOOP	Simona Cavazzutti
Secretario	NIKKEI	Pedro Yasuda
Tesorero	CECOI	Jorge Martínez
Vocal Titular	CENCONORI	Cesar Villalba
Suplente	UNICOOP	Sigmar Bubans
Suplente	NIKKEI	Koichi Miyamoto
Suplente	CECOI	Norma Gómez
Suplente	CENCONORI	David Villalba

ALIANZA COOPERATIVA INTERNACIONAL (ACI)

ENTIDAD

FECOPROD
UNICOOP
CECOI

REPRESENTANTE

EDWIN REIMER
SIMONA CAVAZZUTTI
JORGE MARTINEZ

RED DE COOPERATIVAS AGROPECUARIAS (REDACOOB)

ENTIDAD

FECOPROD
CENCONORI

REPRESENTANTE

BLAS CRISTALDO
CESAR VILLALBA



Datos de producción





Soja

Soja	Paraguay					FECOPROD				
	2011/12	2012/13	2013/14	2014/15	2015/16	2011/12	2012/13	2013/14	2014/15	2015/16
Producción (en tn)	4.344.960	9.086.000	9.975.000	8.856.312	9.163.030	646.139	1.315.775	1.131.834	1.406.932	1.594.449
Exportación (en tn)	3.161.601	5.081.996	4.844.378	4.575.598	5.380.965	564.168	1.288.319	1.004.929	1.386.988	1.015.386

Producción y Exportación	Soja					Promedio anual
	2012	2013	2014	2015	2016	
% de participación en la Producción Nacional	15%	14%	11%	16%	17%	15%
% de participación en la Exportación Nacional	18%	14%	21%	30%	19%	20%

Fuentes: MAG

Dirección General de Aduanas. Sistema Sofía. 2012-2016

I, II, III, IV y V Censos Continuo de Cooperativas Asociadas a la FECOPROD



Trigo

Trigo	Paraguay					FECOPROD				
	2011/12	2012/13	2013/14	2014/15	2015/16	2011/12	2012/13	2013/14	2014/15	2015/16
Producción (en tn)	1.560.000	1.430.000	1.314.046	1.139.147	1.144.000	436.892	417.372	201.690	403.952	416.014
Exportación (en tn)	1.454.556	440.283	356.689	872.307	805.612	206.710	174.662	42.281	119.409	112.409

Producción y Exportación	Trigo					Promedio anual
	2012	2013	2014	2015	2016	
% de participación en la Producción Nacional	29%	60%	14%	35%	36%	35%
% de participación en la Exportación Nacional	14%	40%	12%	14%	14%	19%

Fuentes: CAPECO.

Dirección General de Aduanas. Sistema Sofía. 2012-2016

I, II, III, IV y V Censos Continuo de Cooperativas Asociadas a la FECOPROD



Maíz

Maíz	Paraguay					FECOPROD				
	2011/12	2012/13	2013/14	2014/15	2015/16	2011/12	2012/13	2013/14	2014/15	2015/16
Producción (en tn)	3.079.525	4.120.000	3.200.000	4.985.881	5.151.360	239.949	417.447	336.519	439.226	489.891
Exportación (en tn)	2.476.996	2.826.571	2.372.315	3.287.790	2.160.083	56.473	55.564	11.908	53.732	29.986

Producción y Exportación	Maíz					Promedio anual
	2012	2013	2014	2015	2016	
% de participación en la Producción Nacional	8%	10%	11%	9%	10%	9%
% de participación en la Exportación Nacional	2%	2%	1%	2%	1%	2%

Fuentes: Ministerio de Agricultura y Ganadería. Síntesis estadística – Zafra 2012-2016.
 Dirección General de Aduanas. Sistema Sofía. 2012-2016
 I, II, III, IV y V Censos Continuo de Cooperativas Asociadas a la FECOPROD



Hato ganadero

Hato ganadero	Paraguay					FECOPROD				
	2012	2013	2014	2015	2016	2012	2013	2014	2015	2016
Existencias (en cabezas)	13.291.164	13.376.456	14.759.018	14.351.309	13.858.584	1.432.923	1.487.627	1.471.986	1.507.616	1.464.128
Faenamiento (en cabezas)	1.239.339	1.621.850	1.996.850	1.889.134	2.003.369	s/d	263.300	314.491	361.589	415.346

Producción y Exportación	Hato ganadero					Promedio Anual
	2012	2013	2014	2015	2016	
Cooperativas socias de FECOPROD Ltda. (% en la Producción nacional)	11%	11%	10%	11%	11%	11%
Cooperativas socias de FECOPROD Ltda. (% en la Exportación nacional)	s/d	16%	16%	19%	21%	18%

Fuentes: Ministerio de Agricultura y Ganadería. Síntesis estadística – Zafra 2012-2016.
I, II, III, IV y V Censos Continuo de Cooperativas Asociadas a la FECOPROD



Carne vacuna

Carne vacuna	Paraguay					FECOPROD				
	2012	2013	2014	2015	2016	2012	2013	2014	2015	2016
Producción (en tn)	369.000	374.000	403.920	590.000	620.000	73.000	85.202	96.446	132.844	143.646
Exportación (en tn)	195.474	255.289	308.104	303.839	307.188	41.573	47.992	53.072	67.885	63.160

Producción y Exportación	Carne vacuna					Promedio Anual
	2012	2013	2014	2015	2016	
Cooperativas socias de FECOPROD Ltda. (% en la Producción nacional)	20%	23%	21%	23%	23%	22%
Cooperativas socias de FECOPROD Ltda. (% en la Exportación nacional)	21%	19%	17%	22%	21%	20%

Fuentes: Organización de las Naciones Unidas para la Agricultura y la Alimentación.
 Dirección General de Aduanas. Sistema Sofía. 2016
 FECOPROD. I, II, III, IV y V Censos Continuo de Cooperativas Asociadas a la FECOPROD



Leche cruda

Leche cruda	Paraguay					FECOPROD				
	2012	2013	2014	2015	2016	2012	2013	2014	2015	2016
Producción (en millones de litros)	499,5	504,5	578,9	559,5		313,0	321,3	378,9	405,2	576,3

Acopio y Producción	Leche cruda				
	2012	2013	2014	2015	2016
Cooperativas socias de FECOPROD Ltda. (% en la Producción nacional)	63%	64%	66%	72%	66%

Fuentes: Organización de las Naciones Unidas para la Alimentación y la Agricultura (FAO)
I, II, III, IV y V Censos Continuo de Cooperativas Asociadas a la FECOPROD



Industria láctea

Rubro	Producción FECOPROD-2016	Exportación FECOPROD-2016
En litros		
Leche fluida	260.404.255	68.700
Yogurt	44.061.025	65.500
En toneladas		
Crema de leche	6.034	35
Queso	4.379	355
Leche en Polvo	3.595	1.450
Dulce de leche	2.877	155

Fuente: V Censo Continuo de Cooperativas Asociadas a la FECOPROD, 2016

Resumen Industrias de las socias



- 4 Plantas Lácteas
- 2 Plantas láctea para leche en polvo

- 3 Frigoríficos
- 9 Plantas de Balanceados
- 1 Planta procesadora de Yerba Mate



- 5 Molinos Harineros

- 1 Planta procesadora de cueros bovinos
- 1 Planta procesadora de harina de carne y huesos, grasa industrial



LOS TRES EJES DE CONCOPAR LTDA.

Defensa Gremial y Comunicación



Mejoramiento de la Competitividad de las Asociadas



Desarrollo Rural



EJE 1: Defensa Gremial y Comunicación

Eje 1: Representación Gremial

Coordinación de Representación Gremial

Presentación de propuestas al Congreso de la Nación de interés del sector.

Conformación de un equipo de incidencia política (ex-diputados y senadores – abogados – contadores).

Identificar temas de interés del sector que puedan ser trabajados tanto en el ámbito público como el privado (invasiones de tierra, impuestos, etc.).

- Monitoreo de Proyectos de Ley.
- Participación en Comisiones de ambas Cámaras (Ambiente, Cooperativismo, Economía Social).
- Visitas de legisladores a las comunidades rurales.
- Acuerdos de cooperación con ONGs y otras organizaciones sociales y comunitarias.
- Participación en Consejos Asesores en diferentes ministerios: Agricultura y Ganadería, Industria, Trabajo, Tributación.



EJE 2: Competitividad de las Asociadas

Eje 2: Competitividad de las Asociadas

Planificación Estratégica 2018-2020

(Actualmente en proceso)



Academia de Liderazgo Transformador (ALT), de la Confederación de Cooperativas Rurales del Paraguay (CONCOPAR) Ltda.



Eje 2: Competitividad de las Asociadas

PROGRAMA DE MEJORAMIENTO DE LA COMPETITIVIDAD LECHERA

Laboratorio de control de calidad de leche.

El Laboratorio cuenta con equipos automatizados de vanguardia para el análisis composicional, para el análisis de calidad higiénica y análisis de calidad sanitaria



Producción



Nutrición



Finanzas



Plataforma **SISCOLE**

Sanidad



Estructura Hato

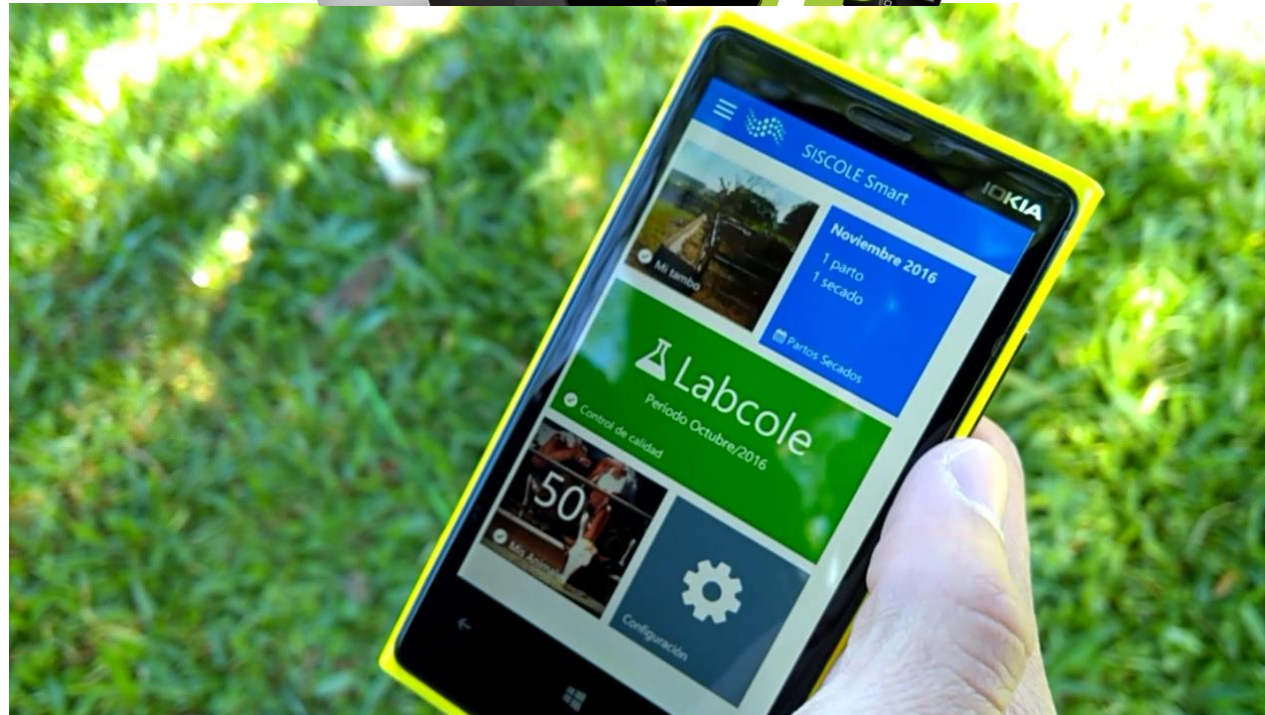


CONFERENCIA REGIONAL
COOPERATIVAS
DE LAS AMÉRICAS

Eje 2: Competitividad de las Asociadas



- ✓ **Utilidad**
- ✓ **Agilidad**
- ✓ **Disponibilidad 24/7**



SISCOLE SMART

Eje 2: Competitividad de las Asociadas



Monitoreo y reducción de impacto de los efectos del Clima, a través de: **36** estaciones instaladas en todo el país, **25** de la red de Aseg. Tadj y otras **4** en proceso de instalación

Obtención de licencias ambientales.

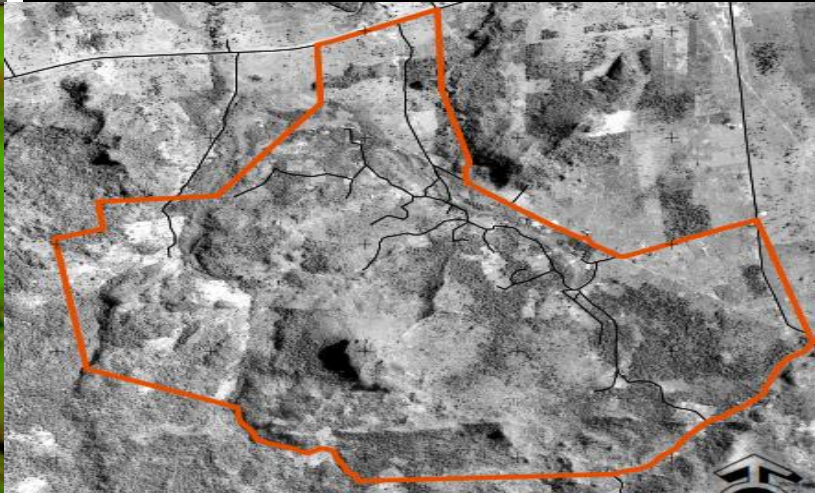
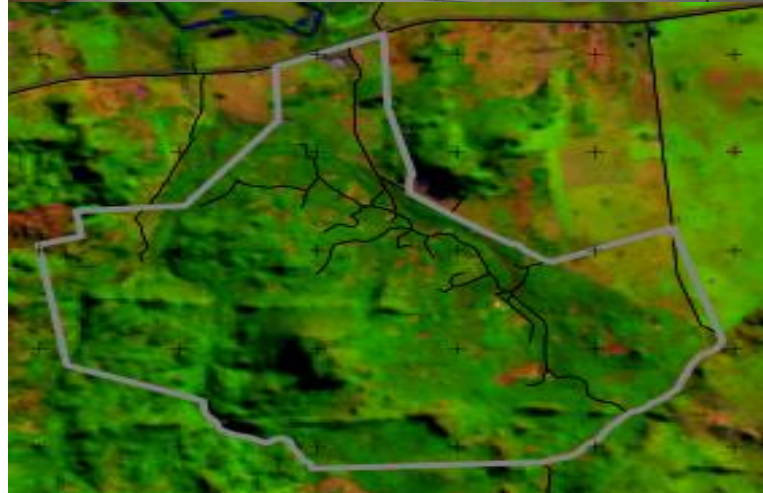
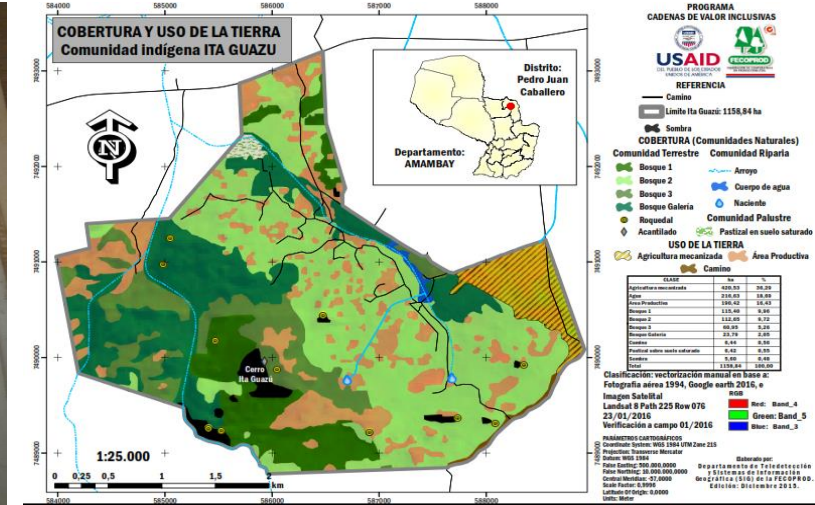
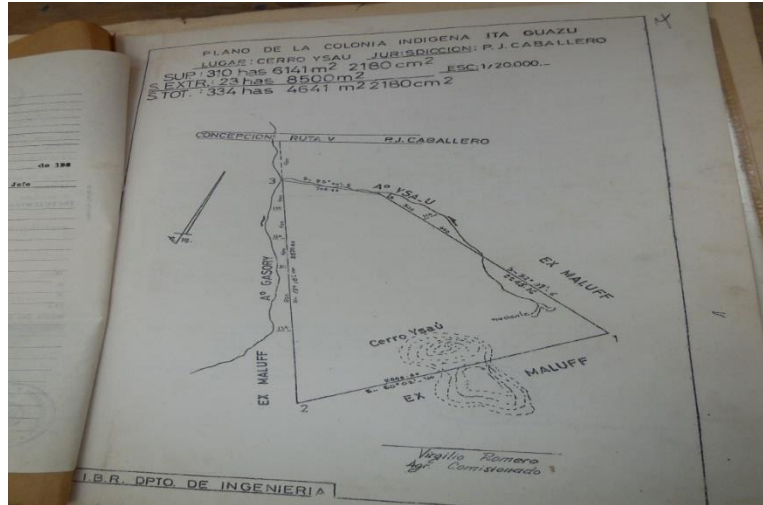
Gestión de aprobación de emprendimientos productivos.

Cartografía Digital.

Elaboración de Mapas de Fertilidad de Suelos

Eje 2: Competitividad de las Asociadas

Delimitación del área urbana y catastro rural



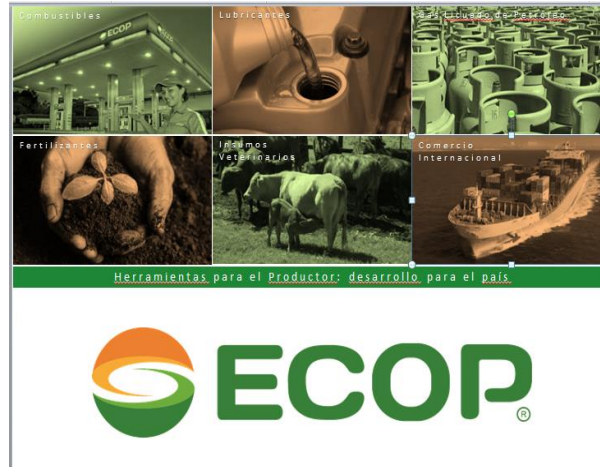


Banco Para la Comercialización y la Producción S.A. (BANCOP) es un banco fundado en 2012, de propiedad de las 27 cooperativas de producción federadas en FECOPROD, con foco en negocios de agricultura, ganadería e industria, con un capital de USD 40.000.000



Taja S.A. es una Compañía de Seguro propiedad de las Cooperativas de producción de Paraguay.

GRUPO ALIANZA



ECOP, iniciado como un distribuidor de Combustibles desde Enero de 2010 hoy ha expandido sus negocios incluyendo: **Combustibles líquidos y Gaseosos, Fertilizantes e insumos veterinarios, Exportación de cereales, oleaginosas y subproductos.**



Centro de investigación agrícola que tiene el objetivo de mejorar la producción de Paraguay, impulsar la implementación de tecnologías e incentivar la investigación.

- Análisis de suelos.
- Análisis de fertilizantes y abonos. Análisis de semillas.
- Análisis de alimentos forrajeros.
- Análisis de calidad de agua, nematodos y otros.
- Análisis de agroquímicos.
- Operaciones y Desarrollo.



EJE 3: Desarrollo Rural

Eje 3: Desarrollo Rural

Direccionamiento del Comité de Desarrollo Rural:

- ✓ Implementación de parcelas experimentales regionales
- ✓ Maquinización del pequeño productor
- ✓ Enfoque de post cosecha y comercialización
- ✓ Fortalecimiento de la gestión administrativa
- ✓ Gestionar convenios con universidades técnicas

Eje 3: Desarrollo Rural

PROYECTOS DE DESARROLLO RURAL	BENEFICIARIOS
Programa Cadenas de Valor Inclusivas (activos)	4.721
*BENEFICIARIOS SALIDOS QUE RECIBIERON ASISTENCIA TECNICA CON EL PCVI	4.269
Comunidades indígenas - PCVI	3.166
Acceso a la Identidad - PCVI	15.000
Bio Export - Cadena sésamo	1.000
Friesland - Cadenas: sésamo, forestal, ganadería, láctea, hortalizas	827
Proyecto de apoyo a la CENCONORI	1.012
Proyecto Family Drip System	51
Microproyectos sobre centros de acopio de leche MIC	200
Total de beneficiarios en forma directa:	30.246

*En ejecución desde la FECOPROD Ltda.

Eje 3: Desarrollo Rural



Eje 3: Desarrollo Rural



ORGANIZACIONES COOPERANTES



Instituto Nacional de Tecnología Agropecuaria



Unión Europea





¡Muchas Gracias!

concopar@fecoprod.com.py

021-297050/2

Asunción, Paraguay

