

VI Cumbre Cooperativa  
de las Américas



# Analfe

Asociación Nacional de  
Fondos de Empleados





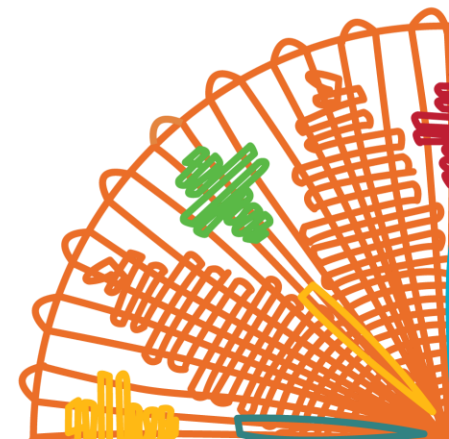
Organizaciones asociativas de los trabajadores de las empresas, públicas o privadas, en Colombia.

Se asocian para ahorrar, obtener servicios de crédito y generar bienestar social: educación, salud, solidaridad, protección y recreación.



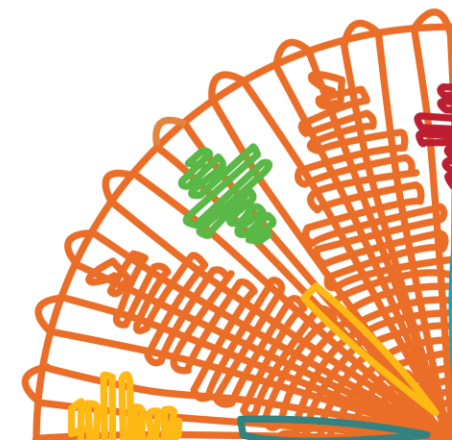


- ▶ Natilleras (Antioquia)
- ▶ 3ª década Siglo XX (1930)
- ▶ 18 pioneros
- ▶ Modelo único en el mundo



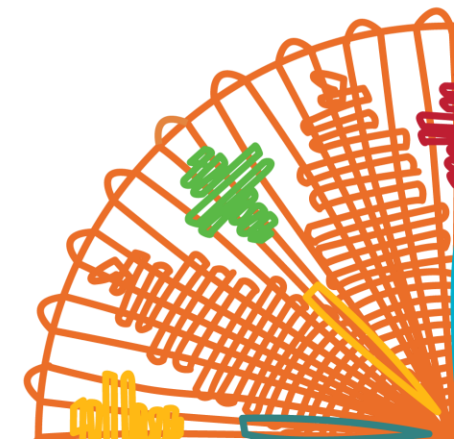


- ▶ Decreto Ley 1481 de 1989, modificado por la Ley 1391 de 2010.
- ▶ Otras normas importantes: el Decreto 344 de 2017, sobre Regulación Prudencial, y el decreto 962 de 2018, sobre Buen Gobierno.





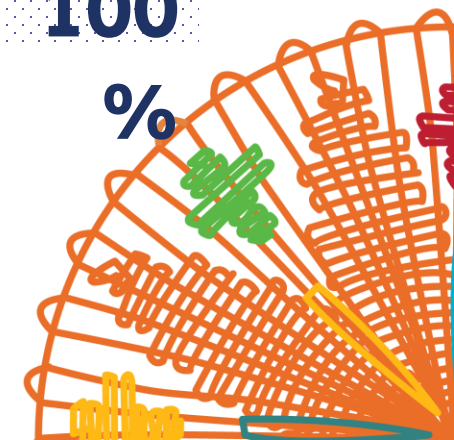
- ▶ Actor fundamental del Plan Nacional de Desarrollo 2018-2022
- ▶ Política de Estado - Documento Planeación Nacional 4051 (hasta 2025)
- ▶ 30 actividades



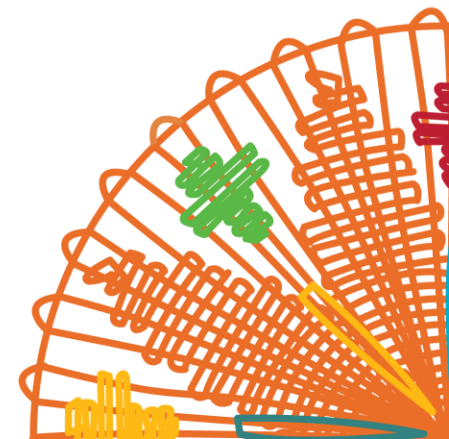


▶ Fondos de Empleados	1.301	41%
▶ Cooperativas con A&C	174	5%
▶ Cooperativas sin A&C	1.573	50%
▶ Mutuales	95	3%
▶ Otros	25	1%
<b>Total</b>	<b>3.176</b>	<b>100</b>

Supervisión: Superintendencia de la Economía Solidaria

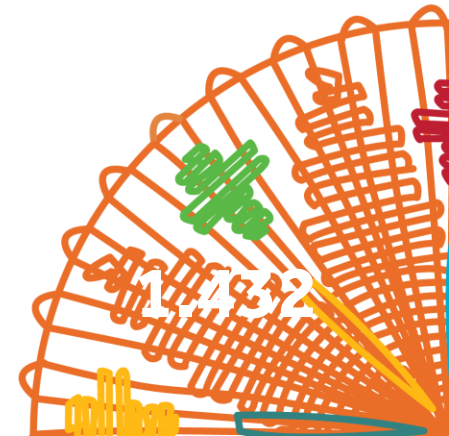
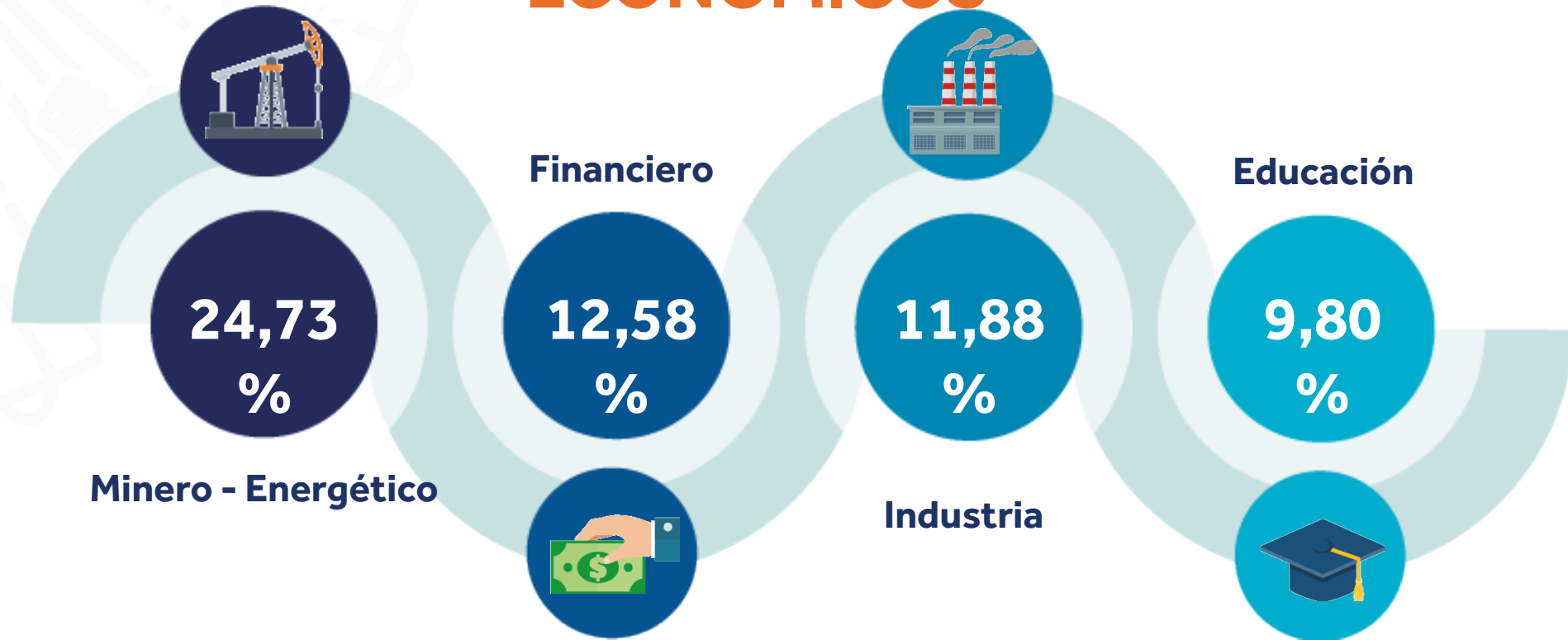


# SECTOR FONDISTA



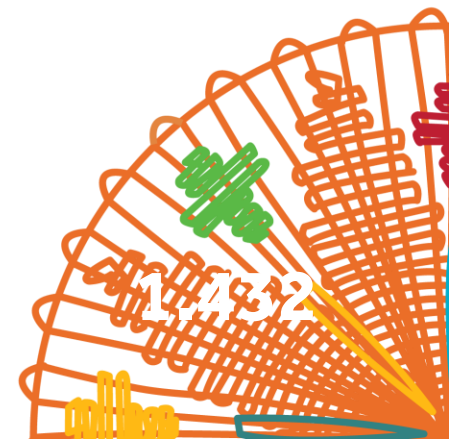
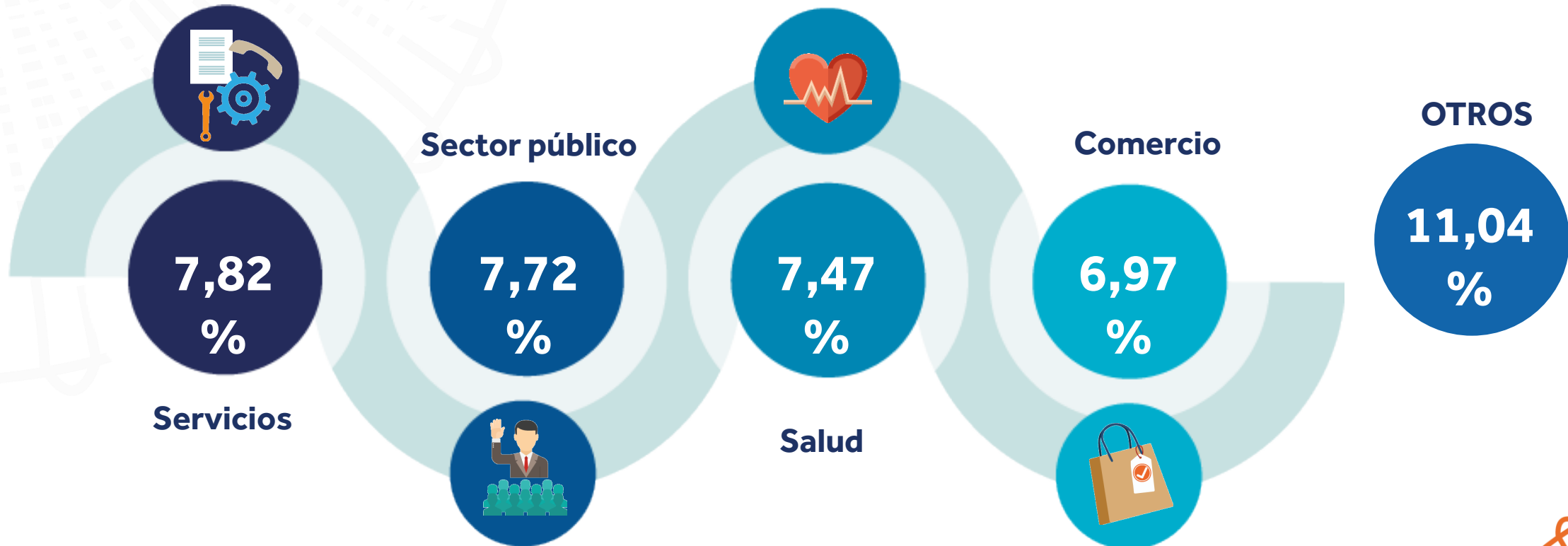
# SECTOR FONDISTA

## PRINCIPALES SECTORES ECONÓMICOS



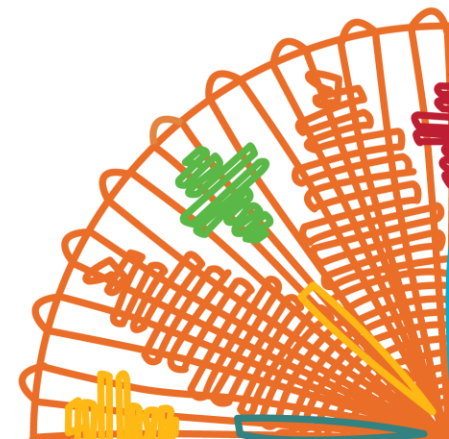


# SECTOR FONDISTA OTROS SECTORES ECONÓMICOS





- ▶ Aceleración en transición digital
- ▶ Ajuste portafolios de bienestar
- ▶ Espíritu mutualista – calidad de vida
- ▶ Crecimiento
- ▶ Mejores prácticas del sector

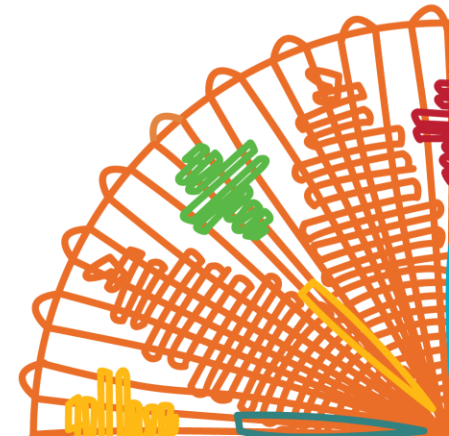




- ▶ Ahorro
- ▶ Crédito
- ▶ Vivienda
- ▶ Educación
- ▶ Salud
- ▶ Recreación
- ▶ Calidad de vida

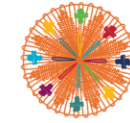


**+ 4**  
Millones  
de  
colombianos





# EL GREMIO

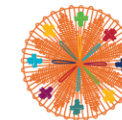


VI Cumbre Cooperativa  
de las Américas



- ▶ Único gremio del sector fondista
- ▶ 42 años de existencia
- ▶ Plan Estratégico  
(Dimensiones: Representación, Fortalecimiento Sectorial y Fortalecimiento Institucional)





# EL GREMIO

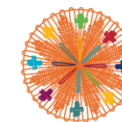
## PRINCIPALES LOGROS RECIENTES



- ▶ Ley de Vivienda 2079 de 2021
- ▶ Política Pública
- ▶ Observatorio Socioeconómico de los FE
- ▶ Centro de Pensamiento Analfe (CPA)
- ▶ Escuela Virtual Analfe (EVA)
- ▶ Sistema de Administración de Riesgo Crediticio (SARC)
- ▶ Foros Económicos
- ▶ Jornadas Analfistas



# EMPRESAS ANALFE



VI Cumbre Cooperativa  
de las Américas



# Analfe

Asociación Nacional de  
Fondos de Empleados



# Serfiscal

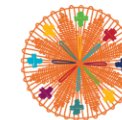
Servicios especializados en  
revisoría fiscal y auditoría



# Afianzafondos

Generamos confianza





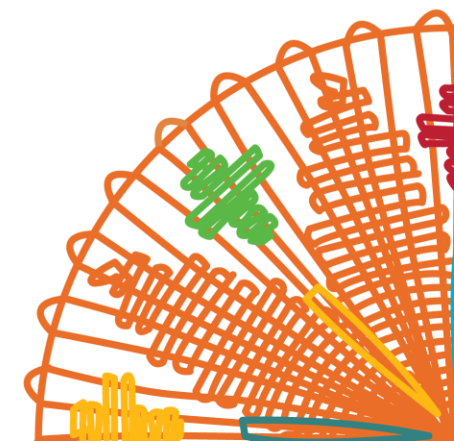
VI Cumbre Cooperativa  
de las Américas

# LAS CIFRAS

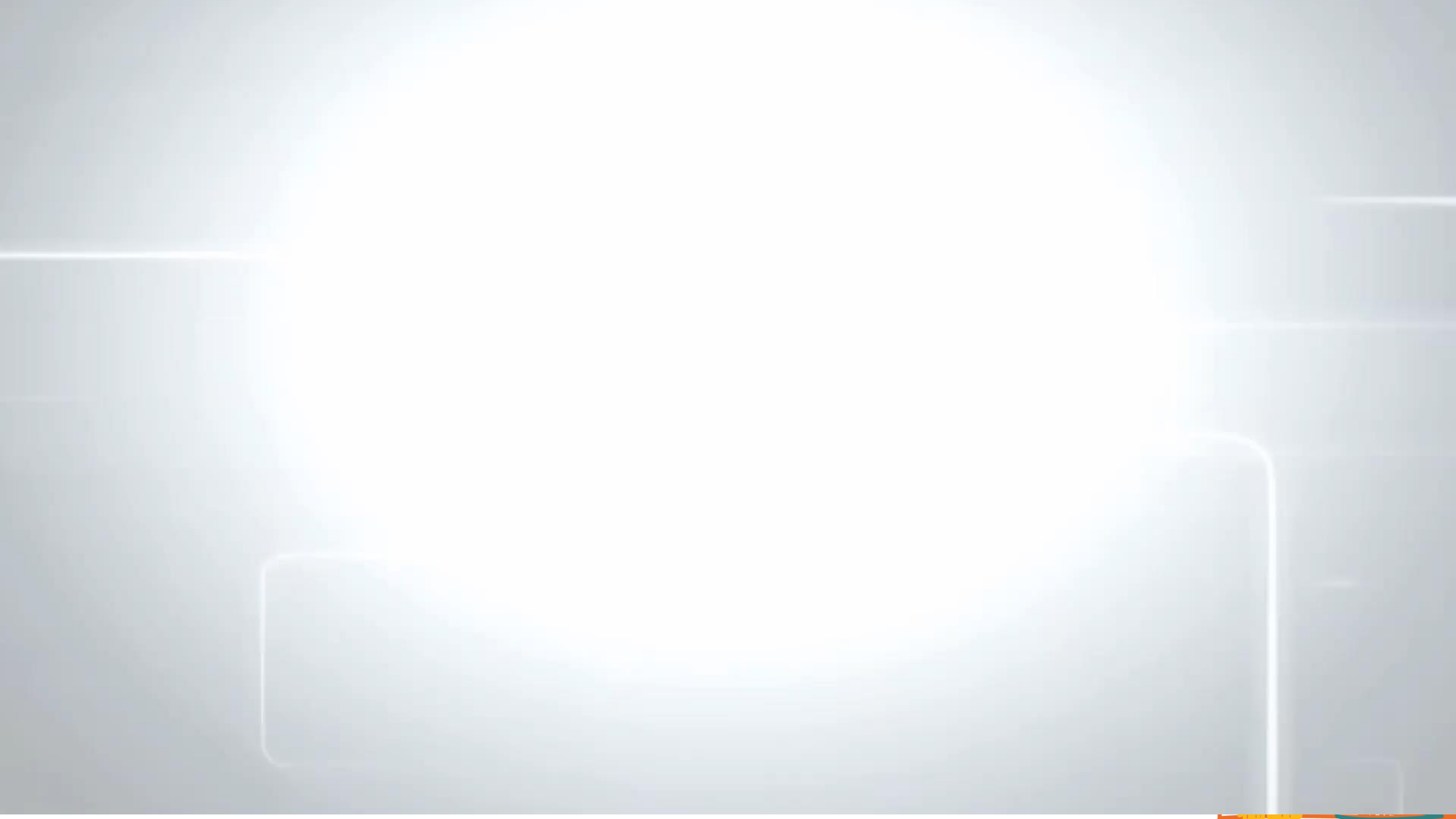


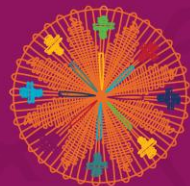
# Analfe

Asociación Nacional de  
Fondos de Empleados









# VI Cumbre Cooperativa de las Américas



## Analfe

Asociación Nacional de  
Fondos de Empleados

# GRACIAS

